

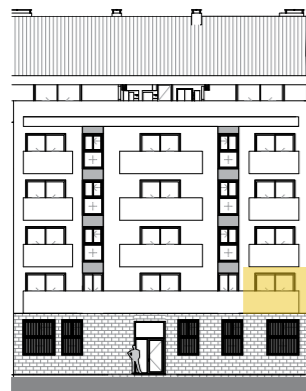
ELITE

VIDAL DE BLANES

SITUACIÓN | C/ Vidal De Blanes Nº21



VIVIENDA TIPO C / PLANTA 1º



SUPERFICIES

Superficie ÚTIL: 67,56 m²
Superficie CONSTRUIDA: 81,25 m²
Superficie CCC: 95,79 m²
Superficie Terraza: 15,12 m² + Balcón: 1,97 m²



(*) Este plano es provisional y estará sujeto a modificaciones originadas por requerimientos de licencia o por criterios de la dirección facultativa, sin menoscabo de la calidad. Documento no contractual.